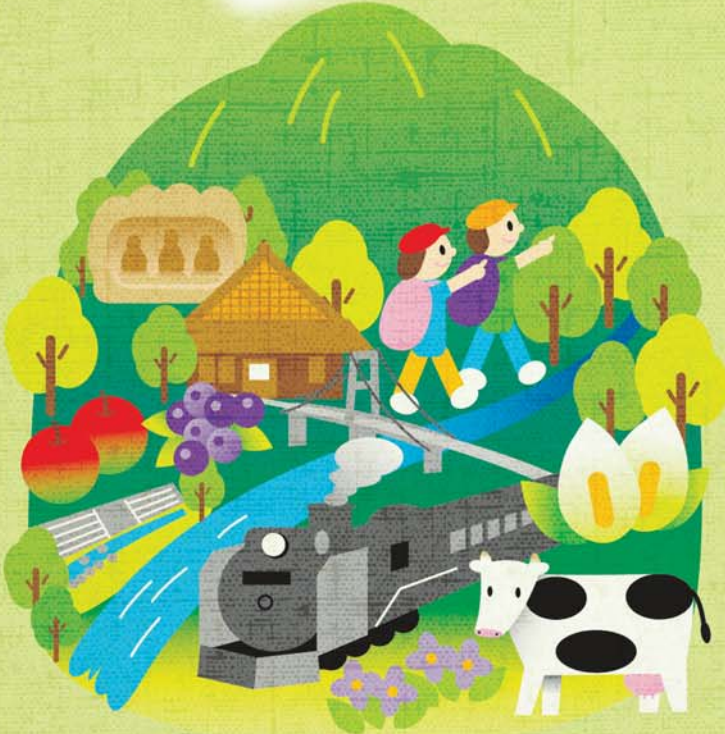




かわばお散歩コース

ガイド



川場ののどかな風景のおすすめお散歩コース

虚空蔵・田園プラザコース
約1,400m

清流公園・SL(D51)コース
約2,000m

吉祥寺・岩観音コース
約4,500m

愛宕山・桂昌寺コース
約5,400m

川場村



かわばのお散歩コース

川場ののどかな風景を感じながら、のんびりとしたお散歩をお楽しみください。

虚空蔵・田園プラザコース 全長約1,400m

自然豊かな後山を散策しながら虚空蔵堂まで歩くハイキングコース



後山古道

古くから村民の暮らしに深く関わり、大切な役割を果たしてきた里山「後山」。近年は、山そのものや生態系の保護・整備、古道を中心とする林道や遊歩道など道路の整備も行われています。

虚空蔵堂

永禄3年(1560年)建立。その後、鎌倉重継の発願により、沼田城の鬼門除けとして改築されました。この祭神の創始は、天長4年(827年)、弘法大師が裏山の岩窟で虚空蔵菩薩を刻んだことによります。



吉祥寺・岩観音コース 全長約4,500m

彩り豊かな花が咲く吉祥寺の散策と、岩観音菩薩磨崖群をめぐる里山コース



吉祥寺

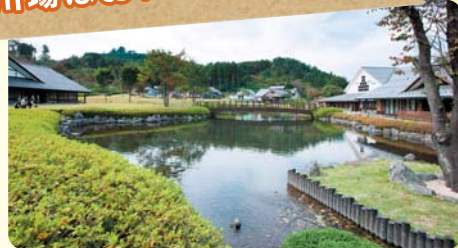
延元元年に開創した臨済宗建長寺派の寺。流麗な彫刻が施された山門の楼上には見事な十六羅漢が安置されています。境内は吉祥寺百花園となっており、春から秋にかけて100種類以上の花が咲き誇ります。

岩観音

村指定の重要文化財にも指定されている磨崖仏で、南北朝の戦乱の頃に戦没者を弔うため、高さ20mほどの岩に33体の観音像と1体の弁財天像が刻まれました。



川場はおいしさいっぱい!



道の駅 川場田園プラザ

楽しさと美味しさがいっぱいのタウンサイト。道の駅川場田園プラザ。ここには川場の自然の恵みが一堂に揃っていて、大自然を満喫しながら、ゆったりリラックスできます。



雪ほたか米

「武尊山」より湧き出るミネラル豊富な天然水と豊かな大自然の中で丁寧育てられたお米です。こしひかり雪ほたかは、献上米としても有名です。



川場の果実(りんご・ブルーベリー)

初夏から秋にかけての川場は、まさにフルーツ王国。大自然の恵みをたっぷり受けた果実は、どれも美味しいと評判で、県内外から多くの方が、観光農園に訪れます。

清流公園・SL(D51)コース 全長約2,000m

清流公園やSL(D51)など、かわばの自然とふれあえる散策コース



清流公園

薄根川沿いの清流公園では、子供たちの夏の定番「川遊び」が楽しめます。自然の川遊びだから、昆虫や川魚など自然の宝探しなども家族で体験できます。

SL(D51)

昔から川場のシンボルとして活躍してきた「SL(D51)」。実際に乗って動くSLを体験することができます。黒煙を噴出して元気がでる「デゴイチ」はまさに圧巻のひと言。



愛宕山・桂昌寺コース 全長約5,400m

芭蕉の句碑や、江口きちの墓の桂昌寺と、ポッコリ山の諏訪神社をめぐる田園コース



愛宕山

山麓に諏訪神社が建てられ、境内の端から山頂へ木の階段が伸びています。小さな社が祀られている山頂からは、美しい川場村を一望することができます。

桂昌寺

女啄木とも言われ、26歳の短い生涯に幕を閉じた薄幸の歌人「江口きち」のお墓と、松尾芭蕉の句碑があります。



KAWABA OSANPO COURSE GUIDE

交通のご案内



●車をご利用の場合		川場村
練馬I.C.	沼田I.C.	10分
関越自動車道		
●上越新幹線をご利用の場合		車で30分
東京	上毛高原	75分
上越新幹線		
●上越線をご利用の場合		バスで30分
上野	沼田	120分
JR上越線		

お問い合わせ



川場村役場

〒378-0101 群馬県利根郡川場村大字谷地2390-2
TEL.0278-52-2111
<http://www.vill.kawaba.gunma.jp/>

川場村観光協会

〒378-0111 群馬県利根郡川場村大字菰室385
TEL.0278-52-3412
<http://www.kawabakankou.gunma.jp/>

くわしくはホームページをご覧ください

川場村 検索



かわばのお散歩コース

虚空蔵・田園プラザ
コース…約1,400m

清流公園・SL(D51)
コース…約2,000m

吉祥寺・岩観音
コース…約4,500m

愛宕山・桂昌寺
コース…約5,400m

凡例
— 県道
— 望郷ライン



愛宕山・桂昌寺コース

岩観音
IWAKANNON

吉祥寺
KICHIJOJI

吉祥寺・岩観音コース

清流公園
SEIRYU PARK

虚空蔵・田園プラザコース

虚空蔵堂
KOKUZODO

愛宕山
ATAGOYAMA

桂昌寺
KEISHOJI

SL(D51)
CAN SEE (D51) UP CLOSE

清流公園・SL(D51)コース



群馬県
川場村



至昭和村